



TREGOR GRAPHIK

Découvrir l'interface WordPress

Un guide pratique pour vous repérer facilement dans votre tableau de bord et gérer votre site en toute confiance.



🎯 Objectif de ce guide

Apprendre à naviguer dans l'interface WordPress est la première étape vers l'autonomie dans la gestion de votre site web.

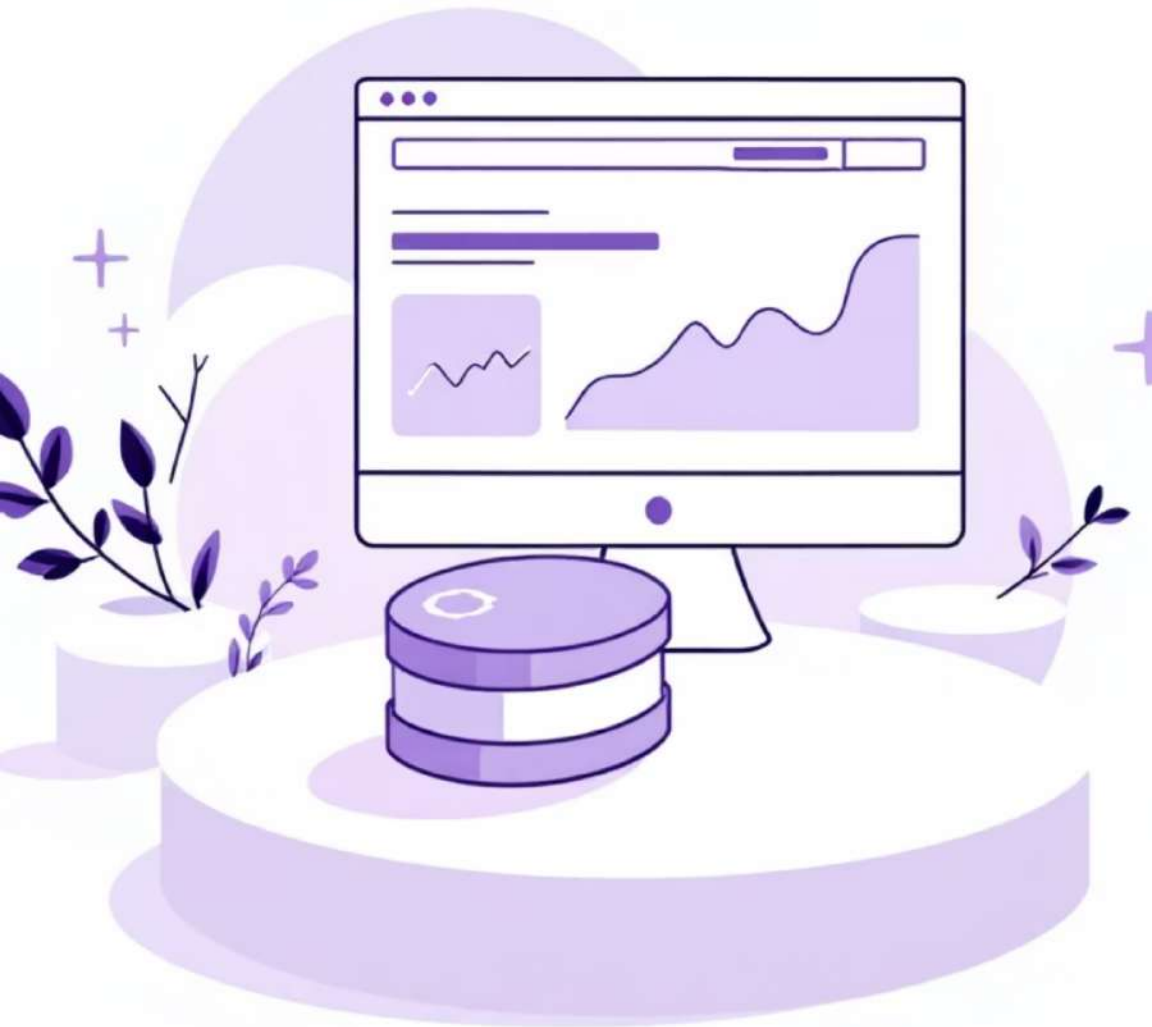
Ce guide vous permettra de :

- Comprendre les principales rubriques du tableau de bord
- Savoir où modifier vos pages et articles
- Gérer efficacement vos images et médias
- Vous sentir à l'aise avant de commencer vos modifications



Bienvenue dans votre espace d'administration

Une fois connecté, vous arrivez sur le **tableau de bord WordPress**. C'est votre centre de contrôle : tout se passe ici.



Menu latéral gauche

Toutes les fonctionnalités sont organisées dans ce menu, accessible à tout moment depuis n'importe quelle page.

Zone principale centrale

C'est ici que vous rédigez vos contenus, modifiez vos pages et gérez vos médias.

Barre supérieure noire

Elle vous permet de naviguer rapidement entre l'administration et la partie publique de votre site.

1. Le Tableau de bord

Votre page d'accueil administrative

C'est la première page que vous voyez après connexion. Elle offre une vue d'ensemble de votre site avec :

- Les dernières activités et publications
- Les mises à jour disponibles gérées par Tregor Graphik le moment voulu.
- Les messages d'information de WordPress
- Des statistiques rapides




 Site Kit

 Articles

 Médias

 Pages

 Commentaires

 Complianz

2. Les Articles — Votre espace blog

La rubrique « **Articles** » est dédiée à la gestion de votre blog ou de vos actualités. C'est ici que vous publiez du contenu daté, affiché de manière chronologique.



Ajouter un nouvel article

Créez facilement une nouvelle actualité ou un événement.




Modifier un article

Mettez à jour vos publications existantes à tout moment.



Gérer catégories et tags

Organisez vos articles par thème pour faciliter la navigation.

 **Conseil** : Si vous publiez régulièrement des nouvelles, des événements ou des témoignages, c'est dans cette rubrique que vous travaillerez le plus souvent.

3. Les Pages — La structure de votre site

Contenu fixe et permanent

Les pages regroupent les contenus essentiels de votre site : Accueil, À propos, Contact, Mentions légales, Services, etc.

Dans cette rubrique, vous pouvez **modifier une page existante**, **en créer une nouvelle**, ou même **la dupliquer** (avec une extension spécifique) pour gagner du temps.

Structure principale


Contrairement aux articles, les pages ne sont pas datées. Elles forment l'architecture de base de votre site web.

4. Les Médias — Votre bibliothèque visuelle

Le menu « **Médias** » centralise tous vos fichiers : images, vidéos, documents PDF. C'est votre médiathèque complète.

Fonctionnalités principales :

- Téléverser de nouvelles images et fichiers
- Supprimer des fichiers inutiles pour libérer de l'espace
- Rechercher rapidement une image par son nom
- Obtenir l'URL d'un fichier pour le réutiliser

 **! Astuce importante** : Les fichiers trop lourds ralentissent votre site. Pensez toujours à compresser vos images avant de les importer (idéalement sous 200 Ko).



5. Autres rubriques à connaître

Selon la configuration de votre site, vous verrez d'autres menus dans la barre latérale. Voici les principaux à connaître :

Apparence

Gère la mise en page du site, les menus de navigation et le design général. Idéal pour personnaliser l'aspect visuel.

Extensions


Permet d'ajouter des fonctionnalités à votre site. Attention : cette zone est généralement réservée à votre webmaster.

Réglages

Contient les paramètres généraux du site (titre, langue, URL, etc.). Modifier ces éléments peut avoir des conséquences importantes.

Utilisateurs

Permet de gérer les comptes, les rôles et les accès au site. Utile si plusieurs personnes collaborent sur votre site.

 **Conseil de prudence :** Si vous n'êtes pas certain de l'effet d'un changement, ne modifiez rien sans consulter votre prestataire technique. Avec un compte Éditeur, vous aurez un accès restreint à ces zones.

Résumé visuel des zones principales



Tableau de bord

Vue d'ensemble — Suivez les mises à jour et l'activité globale



Articles

Contenu du blog — Créez et gérez vos actualités datées



Pages

Contenu fixe — Modifiez la structure permanente de votre site



Médias

Gestion des fichiers — Importez et organisez vos images



Réglages avancés

Géré par Tregor Graphik — Apparence, extensions et paramètres

Astuces pour naviguer comme un pro

Retour rapide au tableau de bord

Cliquez sur le **logo WordPress** en haut à gauche pour revenir instantanément à la page d'accueil de l'administration, quelle que soit la page où vous vous trouvez.

Prévisualiser le rendu public

Pour voir votre site tel que le voient vos visiteurs, cliquez sur « **Aller sur le site** » dans la barre noire en haut. Vous pouvez ensuite revenir facilement à l'administration.

Raccourci clavier pratique

Utilisez les onglets de votre navigateur pour garder à la fois l'administration et la partie publique ouvertes avec le clic droit "ouvrir dans un nouvel onglet". Cela facilite les allers-retours lors des modifications.

Vous êtes maintenant prêt à explorer WordPress en toute confiance ! N'hésitez pas à cliquer et découvrir : l'interface est intuitive, et chaque modification peut être annulée. 