

TREGOR GRAPHIK

## Modifier une page avec Elementor

Apprenez à modifier le contenu de vos pages WordPress de manière visuelle et intuitive. Découvrez comment transformer votre site en quelques clics.

# Qu'est-ce qu'Elementor ?

Elementor est un éditeur visuel intégré à WordPress qui révolutionne la création de contenu. Il vous permet de modifier vos pages directement à l'écran grâce à un système de glisser-déposer intuitif.

Le grand avantage ? Vous visualisez immédiatement le rendu final de chaque modification, ce qui rend l'édition simple, rapide et agréable.

## Ce que vous apprendrez

- Ouvrir et naviguer dans l'éditeur
- Modifier textes et images
- Dupliquer et réorganiser les éléments
- Publier vos changements en toute confiance

# Ouvrir une page avec Elementor

01

## Accédez à vos pages

Connectez-vous à votre tableau de bord WordPress et cliquez sur **Pages** dans le menu de gauche.

02

## Sélectionnez votre page

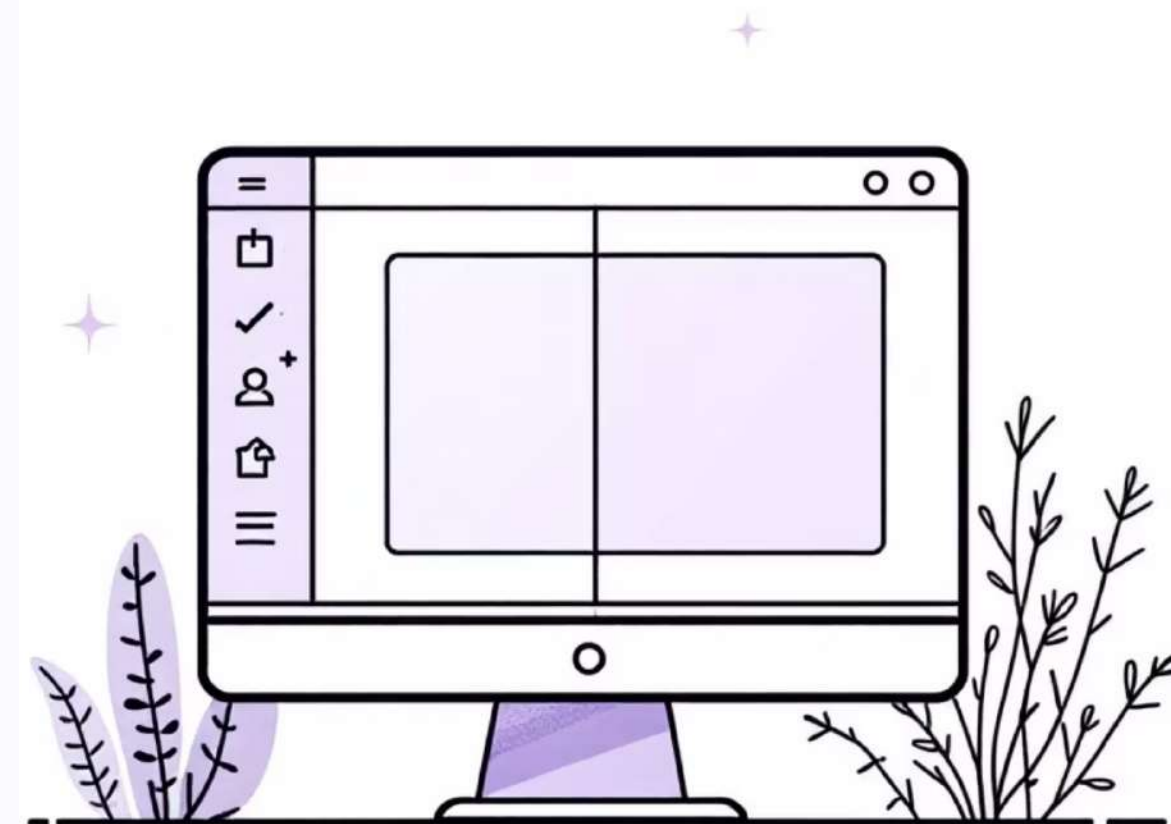
Repérez la page à modifier (ex. "Accueil" ou "Contact") et passez la souris dessus.

03

## Lancez l'éditeur

Cliquez sur **Modifier avec Elementor** pour ouvrir l'interface visuelle.

L'éditeur s'affiche avec un panneau de réglages à gauche et la prévisualisation de votre page à droite. Tout est prêt pour vos modifications !



### 💡 Astuce pro

Je vous conseille de faire un clic droit sur « modifier avec Elementor » et ouvrir dans un nouvel onglet. Vous gardez ainsi votre page d'administration toujours disponible.

# Modifier du texte facilement



## → Cliquez sur le texte

Sélectionnez directement le texte à modifier dans la page.

## → Modifiez le contenu

Le panneau de gauche s'ouvre. Changez le texte, ajoutez du gras, des liens ou modifiez la taille.

## → Ajustez le style

Utilisez l'onglet **Style** pour personnaliser la couleur, la police et l'espacement.



**Astuce** : Utilisez **Ctrl + Z** (Windows) ou **Cmd + Z** (Mac) pour annuler une action.

# Remplacer une image en 4 clics



## Cliquez sur l'image

Sélectionnez l'image que vous souhaitez remplacer dans votre page.



## Choisissez une image

Dans le panneau de gauche, cliquez sur **Choisir une image** pour accéder à la bibliothèque.



## Sélectionnez ou téléversez

Choisissez une image existante ou téléversez-en une nouvelle depuis votre ordinateur.



## Insérez le média

Cliquez sur **Insérer le média** et votre image est instantanément remplacée.



**Conseil :** Choisissez des images légères (moins de 200 Ko) pour ne pas ralentir votre site.



# Comprendre la structure Elementor

Elementor fonctionne avec une hiérarchie de blocs emboîtés. Comprendre cette structure vous permet de manipuler efficacement vos contenus :



## Modules (Widgets)

Les plus petits éléments : textes, images, boutons, icônes...

---



## Colonnes

Contiennent un ou plusieurs modules et permettent de créer des mises en page côte à côte.

---



## Sections

Regroupent des colonnes et forment les grands blocs structurels de votre page.

# Dupliquer, déplacer et organiser



## Dupliquer un élément

Faites un **clic droit** sur le module, la colonne ou la section à copier, puis sélectionnez **Dupliquer**. Une copie exacte apparaît juste en dessous.

*Exemple* : Dupliquez un bouton pour en créer deux côte à côte.



## Déplacer un élément

Cliquez sur la **poignée à 6 points** (pour une section) ou l'icône de colonnes (pour un module). Maintenez le clic et glissez-déposez à l'endroit souhaité.

Une ligne bleue indique la future position de l'élément.

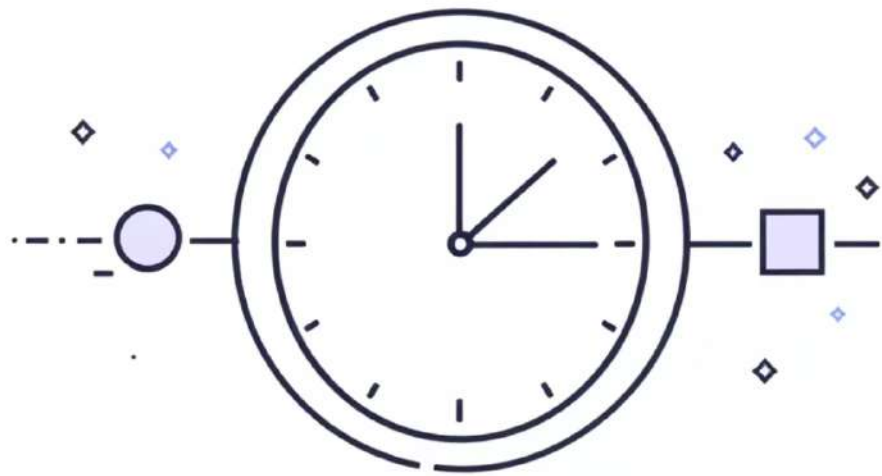


## Supprimer un élément

Faites un **clic droit** sur l'élément, puis cliquez sur **Supprimer**. Pas de panique : vous pouvez toujours annuler via l'historique.



# L'historique : votre filet de sécurité



L'historique d'Elementor enregistre automatiquement toutes vos actions : ajouts, suppressions, déplacements et modifications.

## Comment l'utiliser ?

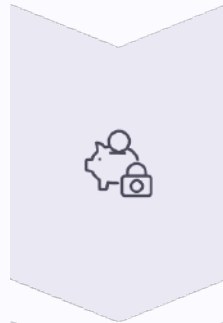
1. Cliquez sur le « E » en haut à droite
2. Cliquez sur l'**icône d'horloge**
3. Consultez la liste chronologique de vos dernières actions
4. Cliquez sur une étape précédente pour annuler une erreur

C'est votre meilleur allié pour expérimenter sans crainte !

⚠ Attention !

Une fois que vous aurez quitté la page, l'historique sera effacé

# Publier vos modifications



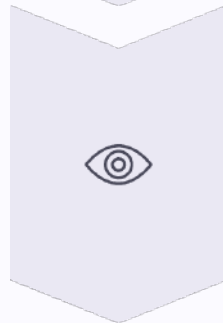
Cliquez sur Mettre à jour/Publier

Le bouton se trouve en haut à droite du panneau Elementor. Cliquez et patientez quelques secondes.



Rechargez votre page


Visitez la version publique de votre site et actualisez la page pour voir le résultat final.



Vérifiez le rendu

Assurez-vous que tout s'affiche correctement. Sinon, videz le cache (**Ctrl + F5**).



 **Astuce** : Si vous ne voyez pas vos changements, videz le cache de votre navigateur avec **Ctrl + F5** (Windows) ou **Cmd + Shift + R** (Mac).

# Récapitulatif et astuce pro

Étape	Action	Résultat
1	Ouvrir avec Elementor	Accéder à l'éditeur visuel
2	Modifier texte / image	Contenu mis à jour
3	Dupliquer / déplacer éléments	Mise en page ajustée
4	Enregistrer	Changements appliqués
5	Vérifier sur le site	Résultat visible par tous



## Astuce pro

Avant de faire de grosses modifications, **dupliquez votre page** via l'extension Duplicate Page ou une autre installée. Cela vous permet de tester sans risque : si le résultat ne convient pas, vous conservez la version originale intacte.



Vous avez maintenant toutes les clés pour modifier vos pages WordPress avec Elementor en toute confiance. Lancez-vous et expérimentez !