

TREGOR GRAPHIK

Se connecter à WordPress

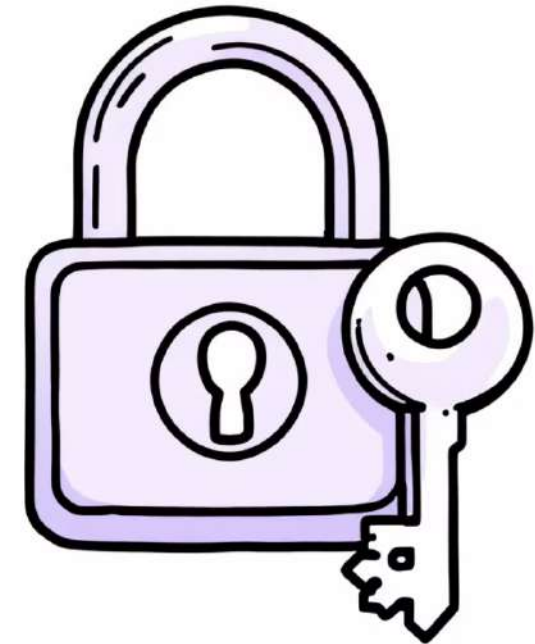
Découvrez comment accéder facilement à l'espace d'administration de votre site WordPress pour gérer votre contenu en toute autonomie.

Objectif de ce guide

Ce guide vous accompagne pas à pas pour vous connecter à l'interface d'administration WordPress de votre site web.

Une fois connecté, vous pourrez publier des articles, modifier vos pages, ajouter des images et consulter vos statistiques — le tout sans connaissances techniques.

C'est la porte d'entrée indispensable pour prendre en main votre présence en ligne.





Qu'est-ce que WordPress ?

Un CMS puissant

WordPress est un système de gestion de contenu qui propulse plus de 40% des sites web dans le monde.

Facilité d'utilisation

Modifiez textes, images et pages sans aucune connaissance en programmation ou développement web.

Interface sécurisée



Le tableau de bord est séparé de la partie publique, protégé par vos identifiants personnels.

Étape 1 : Accéder à la page de connexion

Ouvrez votre navigateur

Utilisez Google Chrome, Edge, Firefox ou Safari et saisissez l'adresse suivante dans la barre d'URL :

Lien personnalisé et sécurisé fourni dans le fichier "Identifiants" que vous avez reçu par mail.

 **Astuce** : Ajoutez cette page à vos favoris pour un accès rapide. Sur Chrome, cliquez sur l'étoile  dans la barre d'adresse.

Vous arriverez sur une page blanche épurée avec le logo WordPress et deux champs à remplir.





Votre déconnexion a bien été effectuée.

Identifiant ou adresse e-mail

Mot de passe

Saisissez votre réponse en chiffres

18 + 5 =

Se souvenir de moi

Se connecter

Étape 2 : Entrer vos identifiants

01

Identifiant ou adresse e-mail

Saisissez le nom d'utilisateur ou l'e-mail qui vous a été transmis par Tregor Graphik.

02

Mot de passe

Entrez votre mot de passe en faisant attention aux majuscules et minuscules.

03

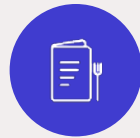
Se connecter

Remplissez l'opération mathématiques qui protège votre site des robots. Cliquez sur le bouton bleu "Se connecter" pour accéder à votre espace d'administration sécurisé.

Mot de passe oublié ? Pas de panique ! Contactez-moi à l'adresse creation@tregorgraphik.com et je me chargerai de le réinitialiser.

Étape 3 : Explorer le tableau de bord

Félicitations ! Vous voici dans le cœur de votre site WordPress. Le tableau de bord est votre poste de pilotage.



Barre supérieure noire

Accès rapide à votre site public et aux outils de création de contenu



Menu latéral gauche

Toutes les sections principales : Articles, Pages et Médias.



Zone centrale

Informations, notifications et aperçu de l'activité récente de votre site



Accès restreint

Vous avez un accès éditeur pour éviter que vous modifiez des zones de sécurité.



Les rubriques essentielles du menu

Tableau de bord

Page d'accueil avec les statistiques et notifications importantes

Articles

Créer et gérer vos articles de blog, actualités et publications

Pages

Gérer les pages fixes de votre site (Accueil, Contact, À propos...)

Médias

Votre bibliothèque d'images, vidéos et fichiers téléchargeables

Ce menu sera votre point de départ pour toutes vos actions dans WordPress — prenez le temps de vous familiariser avec chaque rubrique.



Étape 4 : Se déconnecter en toute sécurité

Lorsque vous avez terminé de travailler sur votre site, il est important de vous déconnecter pour protéger votre contenu.

Comment se déconnecter

1. Cliquez sur votre nom d'utilisateur en haut à droite de l'écran
2. Dans le menu déroulant, sélectionnez "**Déconnexion**"
3. Vous serez redirigé vers la page de connexion



  **Option pratique** : Cochez "Se souvenir de moi" lors de la connexion pour rester identifié plusieurs jours sur votre ordinateur personnel.

Récapitulatif des étapes



Ouvrir votre admin Wordpress

Accédez à votre site avec le lien personnalisé



Entrer vos identifiants

Saisissez nom d'utilisateur et mot de passe avec attention



Explorer l'interface

Découvrez le tableau de bord et le menu de navigation



Se déconnecter

Déconnectez toujours votre session pour garantir la sécurité



Vous êtes prêt !

Vous savez maintenant comment accéder à l'administration de votre site WordPress. C'est le premier pas vers une gestion autonome de votre présence en ligne.

Prochaines étapes

- Familiarisez-vous avec le tableau de bord
- Explorez les différentes rubriques du menu
- Consultez les guides suivants pour créer du contenu

Besoin d'aide ?

N'hésitez pas à me contacter si vous rencontrez des difficultés lors de la connexion. Après vous être assuré que la réponse n'est pas dans les tutoriels. 😊

creation@tregorgraphik.com - 06 64 25 37 43